

ACADEMIA DE ȘTIINȚE A MOLDOVEI

Institutul de Științe ale Educației

Sectorul Asistență Psihologică în Educație

RAPORT

PRIVIND ACTIVITATEA

ȘTIINȚIFICĂ ȘI INOVAȚIONALĂ

în anul 2017

Director:

Director adjunct:

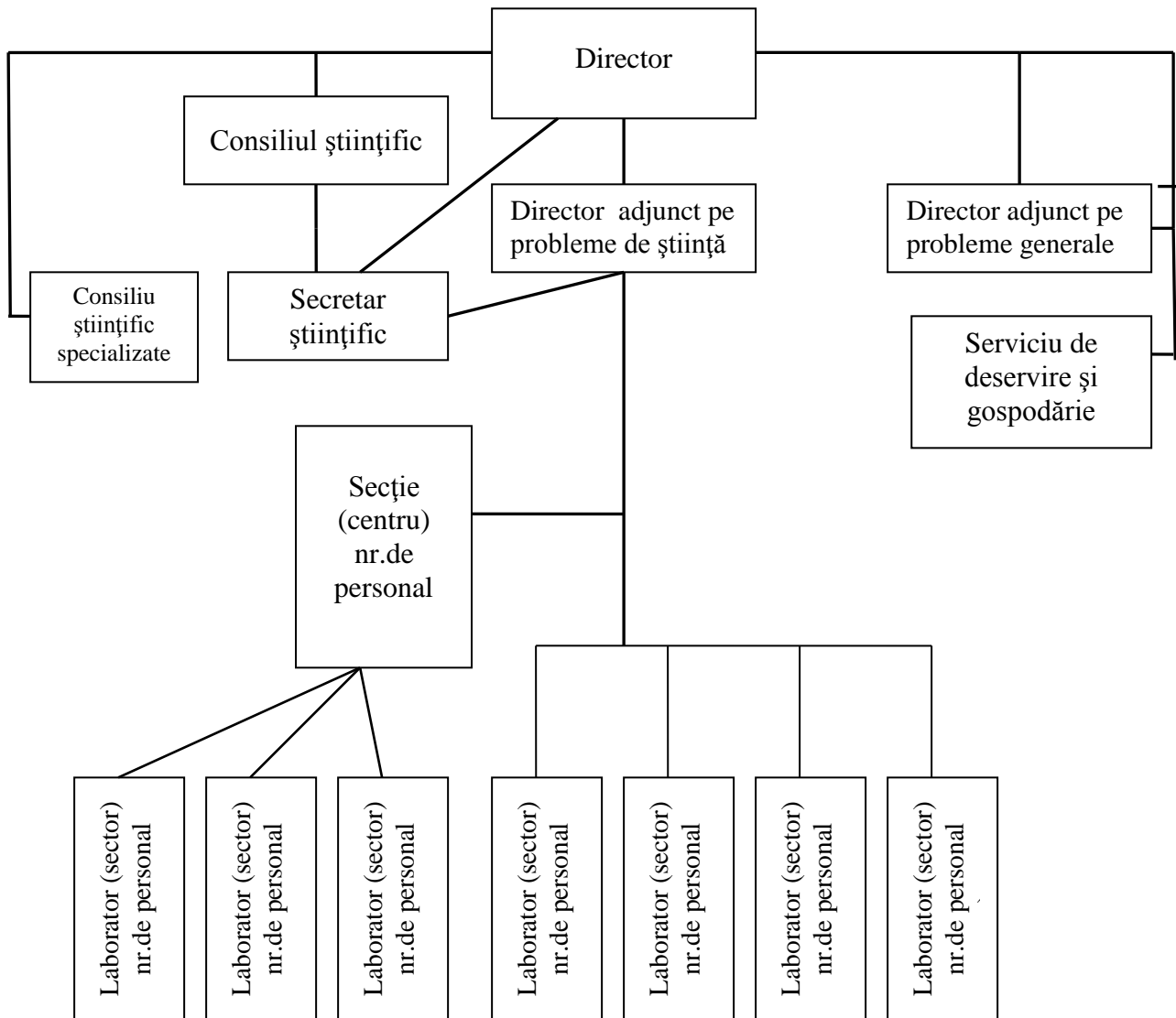
Secretar științific:

Contabil-șef:

Coordonator de proiect: _____ **A. Bolboceanu**

CHIȘINĂU – 2017

Forma 1 – Organigrama
 Anexă la Raportul de activitate al
 organizației din sfera științei și inovării
 Institutul de Științe ale Educației



Resurse umane (fără cumularzi)*:

	2017
Personal total (persoane fizice)	5
inclusiv:	
cercetători științifici	3
doctori în științe	1
doctori habilitați	1
cercetători științifici pînă la 35 de ani	0
doctoranzi	1
postdoctoranzi	0

*Organizațiile din sfera științei și inovării-membrii de profil indică și persoanele angajate prin cumul intern

Fișa proiectului de cercetări fundamentale / aplicative

I. Denumirea direcției strategice, codul și denumirea proiectului

Patrimoniul Național și dezvoltarea a societății.

Denumirea proiectului: *Epistemologia și praxiologia asistenței psihologice a învățării pe tot parcursul vieții. 15.817.06.05F*

II. Obiectivele proiectului

- Modalități de abordare științifică a problemei de cercetare. Analiza politicilor educaționale naționale și internaționale referitor la asistența psihologică și a situației curente a învățării pe tot parcursul vieții.
- Determinarea resurselor și barierelor psihosociale ale personalității și elaborarea strategiei de dezvoltare a asistenței psihologice din perspectiva învățării pe tot parcursul vieții.
- Elaborarea și experimentarea metodologiilor și instrumentelor de asistență psihologică a învățării pe tot parcursul vieții.
- Elaborarea materialelor pentru aplicare în activitatea psihologului la nivelul unității educaționale; crearea unei platforme de aplicare în vederea validării și diseminării rezultatelor obținute în cadrul proiectului.

III. Termenul executării

Data începerii: 01.01.2015

Data finalizării: 31.12.2018

IV. Volumul total planificat al finanțării

2469, 9 (mii lei)

V. Volumul finanțării pe perioada evaluată (mii lei)

Finanțarea planificată 631,7(mii lei)

Executată 629,5(mii lei)

VI. Subdiviziunile organizației executoare (laborator, secție, sector etc.)

Sectorul *Asistență Psihologică în Educație*

VII. Executorii:

	<i>Nume, prenume, funcția în cadrul proiectului</i>
1.	Bolboceanu Aglaida, șef sector, director de proiect.
2.	Bucun Nicolae, cercetător științific principal.
3.	Șleahțișchi Mihail- cercetător științific coordonator.
4.	Cucer Angela, cercetător științific coordonator.
5.	Furdui Emilia, cercetător științific.
6.	Batog Mariana, cercetător științific.
7.	Mihailov Veronica, cercetător științific.
8.	Purici Ion, cercetător științific superior.
9.	Cerlat Raisa, cercetător științific.
10.	Tarnovschi Ana, cercetător științific.
11.	Vrabii Violeta, cercetator științific stagiar.

12.	Fornea-Stecailov Iuliana, cercetator științific stagiar.
13.	Cuconașu Mariana, cercetator științific stagiar.
14.	Crețu Ecaterina, cercetator științific stagiar.
15.	Cîrlan Cristina, cercetator științific stagiar.
16.	Chiril Carolina, cercetator științific stagiar.
17.	Ianceva Maria, cercetator științific stagiar.

VIII. Sumarul activităților proiectului realizate în anul 2017:

	<i>Activități planificate</i>	<i>Activități realizate și rezultate noi obținute în cadrul proiectului (150 de cuvinte)</i>
1.	Argumentarea metodologică a obiectivelor, metodelor și a procedurilor de asistență psihologică a învățării pe tot parcursul vieții (ÎPTPV).	Selectarea principiilor, obiectivelor, conținuturilor, procedurilor și condițiilor de asistență psihologică a ÎPTPV și corelarea acestora cu barierele și resursele ÎPTPV. Sugestii metodologice privind proiectarea complexelor pentru asistența psihologică a ÎPTPV.
2	Proiectarea complexelor metodologice pentru asistența psihologică a ÎPTPV.	Analiza și structurarea informației referitor la elaborarea complexelor metodologice experimentale pentru asistența psihologică (AP) a ÎPTPV. Proiecte de complexe metodologice experimentale pentru asistența psihologică a ÎPTPV.
3	Validarea complexelor metodologice pentru asistența psihologică a ÎPTPV.	Identificarea eșantionului și realizarea experimentului de validare a complexelor metodologice pentru AP Date experimentale privind validarea complexelor metodologice pentru asistența psihologică a ÎPTPV.
4	Prelucrarea datelor privind validarea complexelor metodologice pentru asistența psihologică a IPTPV și elaborarea recomandărilor pentru implementarea acestora.	Sistematizarea rezultatelor experimentului și elaborarea recomandărilor de implementare a complexelor metodologice pentru asistența psihologică a ÎPTPV. Elaborarea complexelor metodologice de asistență psihologică în contextul ÎPTPV. Ghiduri metodologice.

IX. Lista lucrărilor științifice (monografii, articole, obiecte de proprietate intelectuală) cu referință la proiectul dat pe anul 2017 (conform **formei 4** din structura raportului)

LISTA
lucrărilor publicate în anul 2017
Sectorul Asistență Psihologică în Educație

– **monografii naționale – 3:**

1. BOLBOCEANU, A.; CUCER, A.; PAVLENKO L. et.al. *Referințe epistemologice ale asistenței psihologice în contextul învățării pe tot parcursul vieții*. Monografie colectivă. Coord. A. Bolboceanu. Chișinău: IȘE, 2016. 123 p.
2. BOLBOCEANU, A.; CUCER, A.; PAVLENKO L. et.al. *Repere conceptuale ale asistenței psihologice din perspectiva învățării pe tot parcursul vieții*. Monografie colectivă. Coord. A. Bolboceanu. Chișinău: IȘE, 2017.
3. TARABEIH, M.; BOLBOCEANU, A. *Gîndirea profesională a medicului: cunoaștere și formare*. Monografie. Ministerul Educației al Republicii Moldova, Universitatea Pedagogică de Stat „I. Creangă”, Institutul de Științe ale Educației. Chișinău: tipografia „I” SRL, 2017. 190 p. ISBN 978-9975-71-894-3.

– **Ghiduri metodologice-3:**

1. BOLBOCEANU, A.; PLATICA, A. *Dezvoltarea atitudinilor și a relațiilor interpersonale a preadolescentului cu dizabilitate auditivă*. Ghid metodic. Chișinău: IȘE, 2017.p. ISBN
2. BUCUN, N.; GUȚU, V.; GHICOV, A. et al. *Evaluarea curriculumului școlar*. Ghid metodic. Chișinău: Lyceum, 2017. 76 p. ISBN 978-9975-3157-5-3.
3. MIHAILOV, V. *Fenomenul autodistructiv la copii și adolescenți – evaluare, prevenție intervenție*. Suport metodic/ coord. șt.: Aglaida Bolboceanu; Ministerul Educației al Republicii Moldova, Acad. de Științe a Moldovei, Inst. de Științe ale Educației. Chișinău: Tipogr. „Impressum”, 2017. 114 p. ISBN 978-9975-48-112-0.

– **articole în reviste editate în străinătate online -2:**

1. BATOG, M. Caracteristici psihologice a capacității de decizie în cadrul învățării pe tot parcursul vieții. *Revista Psyvolution Science*. România. 2017. ISSN: 2068–6102. <http://psyvolution.ro/caracteristici-a-capacitatii-de-decizie-in-cadrul-invatarii-pe-tot-parcursul-vietii/>
2. BOLBOCEANU, A.; PLĂTICĂ, A. Влияние отношений подростков с нарушением слуха на формирование межличностных связей. *Revista Бюлетень науки и практики*. 2017, N3 (16), p.277-286. ISSN 2414-2948. <http://www.bulletennauki.com/>

– **articole din reviste naționale, categoria B – 1:**

1. VRABII, V. Nevoia de dezvoltare personală prin automotivare și autoeficacitate în profesia didactică. *Revista Psihologie*. 2017, nr. 3-4(31), p.23-34. ISSN 1857-2502; ISSN E 2537-6276.

– **articole din reviste naționale, categoria C – 10:**

1. BATOG, M. Procesul decizional în învățare: bariere, resurse, soluții. *Revista Acta et Commentationes*. Seria Științe ale Educației. 2017, № 2, ISSN:1857-3592.
2. BOLBOCEANU, A. Asistența psihologică a învățării pe tot parcursul vieții: referințe conceptuale. *Revista Univers Pedagogic*. 2017, №1(53), p.34-39. ISSN 1815-7041.
3. BUCUN, N. Condițiile de sporire a capacității muncii persoanelor cu deficiențe de auz. *Revista Univers Pedagogic*. 2017, № 2 (54), p. 66-73. ISSN 1815-7041.
4. BUCUN, N.; CERLAT, R. Nivelul stabilității emoționale al cadrelor didactice din învățământul primar în funcție de vârstă, vechimea în muncă și mediul de trai. *Revista*

- Univers Pedagogic*. 2017, № 2 (54), p. 82-95. ISSN 1815-7041.
5. CUCER, A. Caracteristici ale maturității profesionale la persoanele cu dizabilități. *Revista Univers Pedagogic (C)*. 2017, № 2(54), p.74-77. ISSN 1815-7041.
 6. CUCER, A. Impedimente/bariere în orientarea profesională a persoanelor cu dizabilități *Revista Științifică Acta*. 2017, № 2, ISSN:1857-3592.
 7. FURDUI, E. Bariere psihologice ce diminuează dezvoltarea creativității la persoanele cu nevoi speciale. *Revista Univers pedagogic (C)*. 2017, № 2 (54), p. 78-81. ISSN 1815-7041.
 8. FURDUI, E. Creativity blocking factors in people with special needs. *Revista Științifică – ACTA*. 2017, №1(10), p.179-184. ISSN-1857-0623.
 9. MIHAILOV, V. Etica profesională a cadrului didactic: principii și norme. *Revista Univers Pedagogic*. 2017, № 3, p. 68-73. ISSN 1811 – 5470.
 10. VRABII, V. Dezvoltarea personală a cadrului didactic – opinii și perspective. *Revista Univers Pedagogic*. 2016, № 3(51), p.92-97. ISSN 1811-540.

• **în Compendiu științific: - 1**

1. VRABII, V. Dezvoltarea cadrelor didactice: arta de a învăța să fii. În: *Cadru didactic: atât de mult al școlii: Compendiu științific*. Vicol N.(coord. șt). Chișinău: Tipografia Totex-Lux, 2017, p.127-138. ISBN 978-9975-4021-6-3.

– **articole în culegeri naționale – 15:**

1. BATOG, M. Interferențe ale procesului decizional în învățare. În: *Evaluarea în sistemul educațional- deziderate actuale*. Materialele Conferinței științifice internaționale din 9-10 noiembrie, 2017, IȘE. Coord. L. Pogolșa, N. Bucun. Chișinău: Print-Caro, 2017, p.435-440. ISBN 978-9975-48-118-2.
2. BATOG, M. Responsabilitatea și independența în învățare: bariere și resurse psihosociale. În: *Perspective și probleme ale integrării în Spațiul European al Cercetării și Educației*. Materialele Conferinței științifice internaționale din Cahul, 7 iunie, 2017. Com. șt.: Bostan Ion [et al.].Vol.2. Cahul: Centrografic, 2017, p.31-36. ISBN 978-9975-88-021-3.
3. BOLBOCEANU, A.; TARABEIH, M. Evaluarea stării emoționale a medicilor în situațiile medicale de urgență. În: *Evaluarea în sistemul educațional- deziderate actuale*. Materialele Conferinței științifice internaționale, din 9-10 noiembrie, 2017, IȘE. Coord. L.Pogolșa, N. Bucun. Chișinău: Print-Caro, 2017, p 382-388. ISBN 978-9975-48-118-2.
4. BOLBOCEANU, A.; VRABII, V. Dezvoltarea personală – condiția eficienței cadrului didactic. În: *Structura și dinamica personalității umane în epoca globalizării: perspective psiho – socio – pedagogice*. Materialele Conferinței științifice internaționale, 26 mai, 2017, Universitatea de Stat “Alecu Russo” din Bălți. Bălți: tipografia din Bălți, 2017, p.28-32, ISBN 978-9975-50-205-4.
5. BUCUN, N. Stabilizarea capacității muncii persoanelor cu deficiențe de auz prin organizarea timpului și efortului produs. În: *Evaluarea în sistemul educațional: deziderate actuale*. Materialele Conferinței științifice internaționale din 9-10 noiembrie, 2017, IȘE. Coord. șt: Pogolșa L., Bucun N. Chișinău: Tipogr. Print Caro, 2017, p. 378-381. ISBN 978-9975-48-118-2.
6. BUCUN, N.; GLAVAN, A. Excitarea canalelor senzoriale pentru reglarea capacității de muncă. În: *Evaluarea în sistemul educațional: deziderate actuale*. Materialele Conferinței

- științifice internaționale din 9-10 noiembrie, 2017, IȘE. Coord. șt: Pogolșa L., Bucun N. Chișinău: Tipogr. Print Caro, 2017, p. 400-402. ISBN 978-9975-48-118-2.
7. CERLAT, R. Interferențe psihosociale ale stabilității emoționale și satisfacției în muncă la cadrele didactice din învățământul primar. În: *Evaluarea în sistemul educațional: deziderate actuale*. Materialele Conferinței științifice internaționale din 9-10 noiembrie, 2017, IȘE. Coord. șt: Pogolșa L., Bucun N. Chișinău: Tipogr. Print Caro, 2017, p. 426-431. ISBN 978-9975-48-118-2.
 8. CUCER, A. Interesele profesionale - factor determinant în orientarea în câmpul muncii a persoanelor cu dizabilități. În: *Perspective și probleme ale integrării în Spațiul European al Cercetării și Educației*. Materialele Conferinței științifice internaționale din Cahul, 7 iunie, 2017, Universitatea de Stat „B.P. Hașdeu” din Cahul. Coord.șt.: Bostan Ion [et al.]. Cahul: Centrografic, 2017, p. 27-31. ISBN 978-9975-88-021-3.
 9. CUCER, A. Evaluarea în contextul orientării profesionale. In: *Evaluarea în sistemul educațional: deziderate actuale*. Materialele Conferinței științifice internaționale din 9-10 noiembrie, 2017, IȘE. Coord. șt: Pogolșa L., Bucun N. Chișinău: Tipogr. Print Caro, 2017, p. 393-397. ISBN 978-9975-48-118-2.
 10. FURDUI, E. Evaluarea psihologică a creativității. In: *Evaluarea în sistemul educațional: deziderate actuale*. Materialele Conferinței științifice internaționale din 9-10 noiembrie 2017, IȘE. Coord. șt: Pogolșa L., Bucun N. Chișinău: Tipogr. Print Caro, 2017, p. 406-410. ISBN 978-9975-48-118-2.
 11. FURDUI, E. Abordarea psihologică a atitudinilor creative la persoane cu nevoi speciale. În: *Perspectivelor și problemele integrării în Spațiul European al Cercetării și Educației*. Materialele Conferinței științifice internaționale din 7 iunie 2017, vol 2, Universitatea de Stat „Bogdan Petriceicu Hasdeu”. Coord. șt.: Bostan I. et al. Cahul: Centrografic, 2017, p.22-27. ISBN 978-9975-88-021-3.
 12. MIHAILOV, V. Binele moral în contextul educațional. În: *Perspectivelor și problemele integrării în Spațiul European al Cercetării și Educației*. Materialele Conferinței științifice internaționale din 7 iunie 2017, Universitatea de Stat „Bogdan Petriceicu Hasdeu”, Vol. II. Coord. șt.: Bostan I. et al. Cahul: Centrografic, 2017, p.62-66. ISBN 978-9975-88-021-3.
 13. MIHAILOV, V.; PANIȘ, A. Abordare a creativității. În: *Evaluarea în sistemul educațional-deziderate actuale*. Materialele Conferinței științifice internaționale, 9-10 noiembrie 2017, IȘE. Coord. L.Pogolșa, N. Bucun. Chișinău: Print-Caro, 2017, p.72-74. ISBN 978-9975-48-118-2.
 14. PALADI, O.; CREȚU, E. Reziliența psihologică ca premisă a implicării tinerilor în activitățile de formare în contextual învățării pe tot parcursul vieții. In: *Evaluarea în sistemul educațional: deziderate actuale*. Materialele Conferinței științifice internaționale, 9-10 noiembrie, 2017, IȘE. Coord. șt: Pogolșa L., Bucun N. Chișinău: Tipogr. Print Caro, 2017, p.470-472. ISBN 978-9975-48-118-2.
 15. PURICI, I. Implicarea studentului în cercetarea științifică-necesitate actuală a procesului educațional. În: *Perspectivelor și problemele integrării în Spațiul European al Cercetării și Educației*. Materialele Conferinței științifice internaționale din 7 iunie, 2017, Universitatea de Stat „Bogdan Petriceicu Hasdeu”, Vol. II. Coord. șt.: Bostan I. et al. Cahul: Centrografic, 2017, p.20-24. ISBN 978-9975-48-118-2.

– **articole de popularizare a științei – 4:**

1. BATOG, M. Responsabilitatea în învățarea adulților - sugestii psihologice. *Ziarul Univers Pedagogic Pro*, № 25, iunie, 2017; p.8.
2. BATOG, M. Alternative de asistență psihologică a capacității de decizie în învățare. *Ziarul Univers Pedagogic Pro*, N.27 (581), 6 iulie, 2017. p.4.
3. BATOG, M. Reabilitarea psihologică posttraumatică. Tehnici și mecanisme. *Ziarul Univers Pedagogic Pro*, N.32(586), 21 septembrie, 2017, p.6.
4. MIHAILOV, V. Valorile derivate ale binelui moral in mediul educational. *Ziarul Univers Pedagogic Pro*, N.33(587), 28 septembrie, 2017, p.4.

X. Relevanța rezultatelor științifice teoretice / aplicative obținute (până la 200 de cuvinte), 2017:

1. Relevanța economică și socială a informației noi, obținute în procesul cercetării decurge din implementarea strategiei de dezvoltare a asistenței psihologice a învățării pe tot parcursul vieții, ceea ce oferă o mai mare atractivitate învățării pe tot parcursul vieții, amplifică eficiența ei, contribuind la soluționarea problemelor sociale și economice prin valorificarea maximă a factorului psihologic.

2. Implementarea rezultatelor obținute oferă posibilități de îmbogățire a resurselor umane în Republica Moldova prin:

- suportul psihologic al motivației de dezvoltare personală, socială și profesională;
- stimularea implicării personalității, a autonomiei ei, responsabilității pentru propria formare și dezvoltare.

Beneficiarii: specialiștii în psihologie, cadrele didactice din instituțiile de învățământ, din centrele de dezvoltare, din sistemul de ÎPTPV a adulților, din cadrul cursurilor universitare și de formare continuă, cursurilor superioare de masterat și școlilor doctorale, de la facultățile de resort, cadrele manageriale școlare, ME, CRAP, SAP.

XI. Rezumatul celor mai semnificative rezultate științifice teoretice / aplicative obținute în cadrul proiectului în anul 2017 (până la 300 cuvinte):

Obiectivul general pentru anul 2017 a fost **elaborarea și experimentarea complexelor metodologice de asistență psihologică a învățării pe tot parcursul vieții.**

Realizarea obiectivelor proiectului *Epistemologia și praxiologia asistenței psihologice a învățării pe tot parcursul vieții* pentru anul 2017 s-a soldat cu rezultate importante, care asigură baza conceptual-praxiologică a asistenței psihologice a persoanelor în contextul ÎPTPV:

1. Au fost identificate valorile generale - baza conceptuală a asistenței psihologice a persoanelor din perspectiva ÎPTPV: incluziunea socială, auto-sustenabilitatea, competitivitatea, capacitatea de inserție profesională, cetățenia activă, dezvoltarea personală. Asistența psihologică a ÎPTPV va valorifica aspectele axiologice evidențiate prin relevarea sensului lor general-uman, la nivelul individual, cel al beneficiarului.

2. Au fost depistate barierele psihologice și psihosociale vizavi ÎPTPV: interrelaționare, creștere personală, integrare socială, relații familiale, sănătate, motivație, ameliorarea conflictelor, prevenția situațiilor dificile, stresul, formarea abilităților practice, nevoia de autoafirmare, nevoi spirituale, relații de colaborare profesională; probleme specifice persoanelor cu CES - dependență, surmenaj, concentrare redusă de atenție; dezvoltare cognitivă insuficientă, relații individ-grup, lipsă comunicare,

marginalizare, managementul emoțiilor, fobii, probleme de autocunoaștere; rezistență la schimbare, contradicția „valori și comportament”, bani, bunuri, carieră.- acestea determinând conținutul și metodologia asistenței psihologice în contextul ÎPTPV

3. Scopul asistenței psihologice se referă la trei componente:

- asistența psihologică a autorilor de materiale conceptuale, normative, metodologice; elaborarea fundamentelor psihosociale ale ÎPTPV;
- asistența psihologică a procesului învățării;
- intervenții privind valorificarea maximală a resurselor personale, facilitarea procesului de învățare.

4. Rezultatele obținute au fost sistematizate și au alcătuit conținutul a 5 complexe metodologice destinate practicienilor în domeniul asistenței psihologice a ÎPTPV și 39 publicații.

Beneficiarii rezultatelor: Guvernul Republicii Moldova, ME, CRAP, SAP, psihologii, cadrele didactice din instituțiile de învățământ, din centrele de dezvoltare, din cadrul cursurilor universitare și de formare continuă, cursurilor superioare de masterat și școlilor doctorale, de la facultățile de resort, cadrele manageriale școlare, cadrele didactice, etc.

Conducătorul proiectului _____ **A. Bolboceanu, dr. hab.; profesor cercetător**

Imagine

I. Denumirea și tipul lucrării

Referințe epistemologice ale asistenței psihologice în contextul învățării pe tot parcursul vieții. Monografie colectivă.

II. Denumirea și codul proiectului în cadrul căruia a fost realizată lucrarea

Epistemologia și praxiologia asistenței psihologice a învățării pe tot parcursul vieții. 15.817.06.05F

III. ISBN-ul lucrării

In aparitie , 9,4 c.a.

IV. Autorul (ii) lucrării

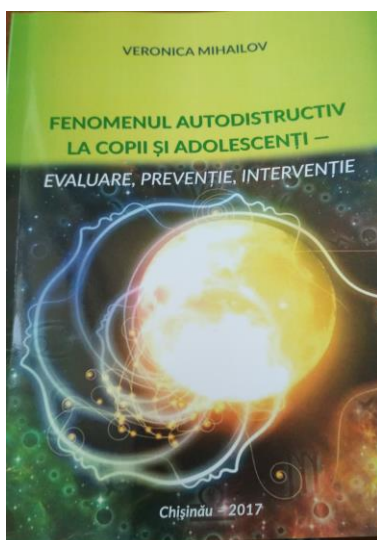
*Aglaida Bolboceanu, dr.hab.psihologie; profesor cercetator
Institutul de Științe ale Educației
Angela Cucer, dr.psihologie; conferențiar cercetator
Institutul de Științe ale Educației
Lilia Pavlenko, dr.psihologie; cercetator științific
Institutul de Științe ale Educației
Emilia Furdui, cercetător științific
Institutul de Științe ale Educației
Mariana Batog, cercetător științific
Institutul de Științe ale Educației
Veronica Mihailov, cercetător științific
Institutul de Științe ale Educației
Violeta Vrabii, cercetător științific stagiar
Institutul de Științe ale Educației*

V. Descrierea științifică a lucrării (până la 100 de cuvinte)

Aspectul teoretic al lucrării constituie analiza conceptului de învățare pe tot parcursul vieții, clarificarea factorilor de influență, beneficiilor, nevoilor persoanelor, condițiilor, direcțiilor de dezvoltare etc.; studierea experiențelor internaționale și naționale vizavi de cele mai relevante probleme.

Partea practică include identificarea reprezentărilor specialiștilor din diferite domenii despre învățarea pe tot parcursul vieții. Au fost prezentate rezultatele chestionarului, care au permis formularea unor recomandări cu caracter aplicativ.

Structura lucrării cuprinde 3 capitole: descrierea metodologiei cercetării, analiza substratului psihologic al învățării pe tot parcursul vieții în plan internațional, național, rezultatele cercetării experimentale, recomandări, perspective psihologice de dezvoltare a procesului vizat pentru Republica Moldova.



I. Denumirea și tipul lucrării

Fenomenul autodistructiv la copii și adolescenți – evaluare, prevenție intervenție. Suport metodologic.

II. Denumirea și codul proiectului în cadrul căruia a fost realizată lucrarea

Epistemologia și praxiologia asistenței psihologice a învățării pe tot parcursul vieții. 15.817.06.05F

III. ISBN-ul lucrării

ISBN 978-9975-48-112-0.

IV. Autorul (ii) lucrării

*Veronica Mihailov, cercetător științific
Institutul de Științe ale Educației*

V. Descrierea științifică a lucrării (până la 100 de cuvinte)

Aspectele teoretico-științifice ale fenomenului suicidal stabilesc diferite caracteristici care indică o conduită autodistructivă. Cunoașterea factorilor de risc, factorilor protectivi și indiciilor riscului suicidal, cât și aplicarea strategiilor de reglare în conduita deliberat autodistructivă ajută la etapa de prevenție.

Ghidul este destinat cadrelor didactice, managerilor instituțiilor de învățământ, părinți, psihologii practicieni, profesorilor din mediile academice care organizează formarea inițială și continuă a cadrelor didactice etc. Suportul oferă repere teoretice, explică și comentează tehnici, mecanisme practice, prezintă sugestii pentru activități care pot fi utilizate în promovarea unei abordări de prevenție și evaluare a fenomenului suicidal în R. Moldova la copii și adolescenți.



I. Denumirea și tipul lucrării

Gândirea profesională a medicului: cunoaștere și formare.
Monografie.

II. Denumirea și codul proiectului în cadrul căruia a fost realizată lucrarea

*Epistemologia și praxiologia asistenței psihologice a învățării pe tot
parcursul vieții. 15.817.06.05F*

III. ISBN-ul lucrării

ISBN 978-9975-71-894-3.

IV. Autorul (ii) lucrării

*Aglaida Bolboceanu, dr.hab.psihologie; profesor cercetator
Institutul de Științe ale Educației
Mahdi Tarabeih, dr. psihologie, Israel*

V. Descrierea științifică a lucrării (până la 100 de cuvinte)

Monografia prezintă cititorului particularitățile gândirii medicilor în contextul sistemului actual de pregătire a cadrelor și bazele psihologice ale formării eficiente a gândirii profesionale medicale.

Partea experimentală a lucrării conține rezultatele verificării validității concepției și a modelului de formare a gândirii medicilor în procesul studiilor universitare, dar și după absolvirea facultății.

I. Denumirea și tipul lucrării

Dezvoltarea atitudinilor și a relațiilor interpersonale a preadolescentului cu dizabilitate auditivă. Ghid metodic.

II. Denumirea și codul proiectului în cadrul căruia a fost realizată lucrarea

Epistemologia și praxiologia asistenței psihologice a învățării pe tot parcursul vieții. 15.817.06.05F.

III. ISBN-ul lucrării

....

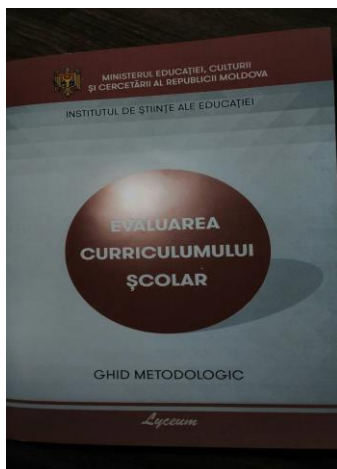
IV. Autorul (ii) lucrării

*Aglaida Bolboceanu, dr.hab.psihologie; profesor cercetător
Institutul de Științe ale Educației
Adina Plătică, dr. psihologie, șef SAP, Taraclia*

V. Descrierea științifică a lucrării (până la 100 de cuvinte)

Lucrarea îmbină un minim de informație de ordin teoretic cu sugestii practice utile ce țin de particularitățile de psihocorecție a atitudinilor preadolescenților cu dizabilitate auditivă. Materialul propus a fost testat în cadrul tezei de doctor în psihologie *Impactul atitudinilor preadolescentului cu hipoacuzie asupra relațiilor interpersonale cu semenii.*

Ghidul metodologic este destinat psihologilor, cadrelor didactice, psihopedagogilor, părinților, cadrelor didactice de sprijin, membrilor echipelor multidisciplinare și specialiștilor din cadrul serviciilor de asistență psihopedagogică privind specificul intervenției psihologice în modificarea atitudinilor și depășirea dificultăților de relaționare interpersonală la preadolescenții cu dizabilitate auditivă, studenților facultăților de psihologie, psihopedagogie și pedagogie.



I. Denumirea și tipul lucrării

Evaluarea curriculumului școlar. Ghid metodologic.

II. Denumirea și codul proiectului în cadrul căruia a fost realizată lucrarea

Epistemologia și praxiologia asistenței psihologice a învățării pe tot parcursul vieții. 15.817.06.05F

III. ISBN-ul lucrării

ISBN 978-9975-3157-5-3

IV. Autorul (ii) lucrării

*Nicolae BUCUN, dr. hab. psihologie, prof.univ.
Institutul de Științe ale Educației
Vladimir GUȚU, dr.hab.pedagogie, prof.univ.
Universitatea de Stat din Moldova
Adrian GHICOV, dr. hab. pedagogie, conf.universitar
et al.
Institutul de Științe ale Educației*

V. Descrierea științifică a lucrării (până la 100 de cuvinte)

Prin prezenta lucrare se propune o metodologie complexă de evaluare a calității curriculumului școlar proiectat ca acțiune tehnică, care urmărește aprecierea valorii și meritului documentului curricular ca model pedagogic, în scopul perfecționării acestuia.

Curriculumul școlar proiectat este privit ca un document unitar, fiind evaluat printr-un sistem de criterii și un set de indicatori, care favorizează realizarea unei analize multiaspectuale, orientate spre formularea de concluzii pertinente și recomandări argumentate pentru modernizare.

Activitatea editorială în cadrul organizației din sfera științei și inovării în anul 2017

Publicații	Articole naționale			Articole în alte reviste naționale	Articole în culegeri naționale	Articole în reviste cu factor de impact				Articole numai cu autori autohtoni	Articole în alte reviste editate în străinătate	Articole în culegeri internaționale	Monografii editate în:		Manuale/dicționare/lucrări didactice	Culegeri	Teze ale comunicărilor la congrese, conferințe, simpozioane		Articole electronice	Articole de popularizare
	A	B	C			> 3	1,0-2,9	0,1-0,9	0,01-0,09				țară	Străinătate			Naț	Inter		
2017	1	10	0	16								3		3					2	4

Secretarul științific _____

Forma 6

Anexă la Raportul de activitate al organizației
Institutul de Științe ale Educației

L I S T A

cercetătorilor științifici ai organizației la 31.12. 2017 pe subdiviziuni

Nr. d/o	Numele, prenumele	Anul nașterii	Specialitatea (denumirea și cifra)	Gradul științific, anul conferirii	Bază/cumul / acord de muncă	Funcția, telefon
1.	2.	3.	4.	5.	6.	7.
1.	Bolboceanu Aglaida	1952	Psihologia personalității, dezvoltării, pedagogică 511.02.	Doctor habilitat în psihologie, 2005	Bază	Șef sector 060107074
2.	Bolboceanu Aglaida	1952	Psihologia personalității, dezvoltării, pedagogică 511.02.	Doctor habilitat în psihologie, 2005	Cumul intern	Cercetător științific superior 060107074
3.	Bucun Nicolae	1944	Psihologie specială 511.06	Doctor habilitat în psihologie, 1986	Cumul intern	Cercetător științific principal 022466786
4.	Cucer Angela	1961	Psihologie specială 511.06	Doctor în psihologie, 1999	Bază	Cercetător științific coordonator 069924298
5.	Furdui Emilia	1956	Psihologie specială 511.06		Bază	Cercetător științific 069888530
6	Furdui Emilia	1956	Psihologie specială 511.06		Cumul intern	Cercetător științific stagiar 069888530
7.	Batog Mariana	1976	Psihologie socială și corecțională 511.03	Master în științe sociale 2012	Bază	Cercetător științific 069901566
8	Batog Mariana	1976	Psihologie socială și corecțională 511.03	Master în științe sociale 2012	Cumul intern	Cercetător științific stagiar 069901566
9.	Mihailov Veronica	1974	Psihologie generală	Master în psihologie,	Bază	Cercetător științific

			511.01.	2003		069362621
10.	Vrabii Violeta	1973	Psihologie generală 511.01.		Cumul intern	Cercetător științific stagiar 079001200
11	Purici Ion	1961	Biologie și chimie	Doctor în biologie 2003	Cumul extern	Cercetător științific superior 079229990
12	Cerlat Raisa	1979	Psihologie generală 511.01.	Master în psihologie	Cumul extern	Cercetător științific, 069348655
13	Tarnovschi Ana	1975	Psihologie generală 511.01.	Doctor în psihologie 2017	Cumul extern	Cercetător științific, 068807175
14	Crețu Ecaterina	1994	Psihopedagogie 142.04		Cumul extern	Cercetător științific stagiar 060228189
15	Cârlan Cristina	1988	Psihologie generală 511.01.	Master în științe penale și criminologie	Cumul extern	Cercetător științific stagiar 068231670
16	Fornea-Stecailov Iuliana	1972	Psihologia personalității, dezvoltării, pedagogică 511.02	Doctor în psihologie 2010	Cumul extern	Cercetător științific stagiar 069005805
17	Cuconașu Mariana	1992	Psihopedagogie 142.04		Cumul extern	Cercetător științific stagiar 069465224
Sectorul Asistența Psihologică în Educație						

**LISTA
doctoranzilor organizației la 31.12.2017 pe subdiviziuni**

Nr. d/o	Numele, prenumele	Codul și denumirea specialității	Anul de studii	Conducător. Numele, prenumele, gradul și titlul științific	Forma de studii (la zi/ fără frecvență)
1	Manoil Pavel	Specialitatea 511.03 Psihologie socială	III	Mihail Șleahțișchi, dr. psihologie, conferențiar universitar	F/R
2	Chicuș Diana	Specialitatea	III	Bucun N., dr. hab. psihologie, prof.	F/R

		511.03 Psihologie socială		universitar	
3	Vrabii Violeta	Specialitatea 511.03 Psihologie socială	III	Bolboceanu A., dr. hab. psihologie, prof. cerc.	ZI
4	Cerlat Raisa	Specialitatea 511.03 Psihologie socială	IV	Bolboceanu A., dr. hab. psihologie, prof. cerc.	F/R
5	Ciorici Cătălina	Specialitatea 511.03 Psihologie socială	I	Bolboceanu A., dr. hab. psihologie, prof. cerc.	F/R
6	Vrabie Silvia	Specialitatea 511.03 Psihologie socială	IV	Bucun N., dr. hab. psihologie, prof. universitar	F/R
7	Gladcenco Maria	Specialitatea 511.03 Psihologie socială	IV	Bolboceanu A., dr. hab. psihologie, prof. cerc.	F/R
Sectorul Asistență Psihologică în Educație					

Secretarul științific _____
(semnătura)

DATE

privind deplasările și stagiile cercetătorilor organizației din sfera științei și inovării
peste hotare în anul 2017

Nr. d/o	Numele, prenumele, gradul și titlul științific, anul nașterii	Țara, denumirea organizației vizitate	Scopul vizitei, contribuția la realizarea activităților din cadrul proiectului (de indicat proiectul); contribuția la realizarea activităților din cadrul organizației	Termenul deplasării
1.	Bolboceanu A., dr.hab. psihologie, prof.cercet.	România, Iași Secția județeană a învățământului	Conferința națională „Asistența psihologică: provocări și reconfigurări”	28-29. 09.2017

Secretarul științific _____

DATE

privind vizitele savanților și specialiștilor de peste hotare în anul 2017

Nr. d/o	Numele, prenumele, gradul și titlul științific, ale savantului	Țara și denumirea organizației în care activează savantul	Scopul vizitei. Descrierea succintă a activităților (realizarea proiectelor comune, stagiu, participări la manifestări științifice)	Termenul vizitei
1.	Mahdi Tarabeih, doctor în psihologie	Israel, mun. Haifa	Masă rotundă „Emoțiile și gândirea profesională”	18.01.2017

Secretarul științific _____

ORGANIZAREA MANIFESTĂRILOR ȘTIINȚIFICE

I. Denumirea manifestării

Masă rotundă „Emoțiile și gândirea profesională” 18.01.2017.

II. Denumirea organizației

Institutul de Științe ale Educației

III. Președintele comitetului de organizare

Bolboceanu Aglaida, dr.hab., profesor cercetător, IȘE,
Sectorul „Asistență Psihologică în Educație”

IV. Participanți

Mahdi Tarabeih, doctor în psihologie, Israel, 12 participanți

V. Recomandările manifestării științifice

*Modernizarea tehnologiilor educaționale în concordanță cu solicitările
contemporane privitor la activitatea profesională.*

*Organizarea studiilor și revederea metodologiei de formare a gândirii
profesionale.*

*Crearea curriculei pentru formarea profesională a cadrelor didactice în
scopul cunoașterii oportunităților de dezvoltare a gândirii profesionale.*

Secretarul științific _____

ORGANIZAREA MANIFESTĂRILOR ȘTIINȚIFICE

I. Denumirea manifestării

Atelier (activitate de implementare) *Depistarea și eliminarea efectelor psihosociale negative din procesul evaluării școlare, 9-10.11.2017.*

II. Denumirea organizației

Institutul de Științe ale Educației

III. Președintele comitetului de organizare

Bolboceanu Aglaida ,dr.hab., prof.cercet., IȘE,
Sectorul „Asistență Psihologică în Educație”

IV. Participanți

40 participanți

V. Recomandările manifestării științifice

Crearea condițiilor favorabile pentru crearea stării psihologice de bine a copiilor.

Reactualizarea cunoștințelor cadrelor didactice, psihologilor referitor la specificul comunicării cu copiii de diferite vârste.

Elaborarea, promovarea și aplicarea tehnologiilor psihologice de comunicare autentică dintre părinți- copii.

Elaborarea unui curs de formare pentru psihologi, cadre didactice în dezvoltarea comunicării autentice părinți-copii.

Secretarul științific _____

ORGANIZAREA MANIFESTĂRILOR ȘTIINȚIFICE**VI. Denumirea manifestării**

Organizarea activității secțiunii „Dimensiunea psihosocială a evaluării în educație” din cadrul conferinței științifice internaționale „*Evaluarea în sistemul Educațional*”: deziderate actuale. 9-10.11.2017.

VII. Denumirea organizației

Institutul de Științe ale Educației

VIII. Președintele comitetului de organizare

Bolboceanu Aglaida ,dr.hab., profesor cercetător, IȘE, Sectorul „Asistență Psihologică în Educație”

IX. Participanți

40 participanți

X. Recomandările manifestării științifice

1. *Elaborarea politicilor publice, a documentelor strategice ale evaluării școlare.*
2. *Cercetarea factorilor subiectivi în evaluare în vederea cunoașterii influențelor negative, analiza condițiilor și mecanismelor pe care se bazează acțiunea factorilor subiectivi; depistarea posibilităților de control ale acestora.*
3. *Cercetare în vederea determinării **nevoilor de formare psihologică** a cadrelor didactice relativ la evaluarea școlară.*
4. *Valorificarea științelor psihologice, a psihosociologiei în procesul de formare a cadrelor didactice și a evaluatorilor:*
 - a. *cunoașterea aspectelor psihologice ale evaluării, a impactului asupra evaluatorului și a celui evaluat și aplicarea informației respective în procesul evaluării;*
 - b. *formarea special orientată (curs teoretic și practic) a cadrelor didactice și a evaluatorilor de diferit rang pentru evaluarea rezultatelor școlare;*
 - c. *pregătirea specială a cadrelor didactice pentru autocunoașterea propriilor manifestări emoționale și comportamentale, pentru comunicare cu elevii și alți agenți ai procesului educational în ajunul evaluării, în procesul evaluării și după evaluare.*
5. *Stabilirea unui cadru reglatoriu clar, concret și univoc referitor la evaluarea la clasă, care ar cuprinde inclusiv comunicarea și fundalul emoțional.*
6. *Dezvoltarea tehnologiei evaluării, implicit a evaluării orale.*
7. *Practicarea evaluării curente prin doze mici de informație, dar cât mai frecvente, ce are un efect mai mare în procesul învățării.*

Secretarul științific _____

DATE

despre implementarea rezultatelor științifice în anul 2017

Denumirea lucrărilor Executantul (laboratorul, secția) Conducătorul (gradul științific, numele, prenumele)	Locul implementării (întreprinderea, organizația)	Volumul implementării, efectul economic (social) preconizat sau real	Prin ce act/document se confirmă faptul implementării (contract, proces-verbal, acord de colaborare etc.)
1.	2.	3.	4.
<p><i>Referințe epistemologice ale asistenței psihologice în contextul învățării pe tot parcursul vieții.</i> Monografie colectivă/ Coord. A. Bolboceanu. Chișinău: IȘE, 2016. 9,4 c.a. <i>Executant:</i> Sectorul Asistență Psihologică în Educație.</p> <p><i>Director proiect:</i> Bolboceanu A., dr.hab., prof.cercet., IȘE, Sectorul „Asistență Psihologică în Educație”</p>	<p>Psihologii, cadrele didactice din instituțiile de învățământ secundar-general, din centrele de dezvoltare, din cadrul cursurilor universitare și de formare continuă, studii superioare de master și școlilor doctorale, cadrele manageriale din sistemul educațional.</p>	<p>100% La scară națională</p>	<p>In conformitate cu obiectivele proiectului instituțional:</p> <p><i>Epistemologia și praxiologia asistenței psihologice a învățării pe tot parcursul vieții. 15.817.06.05F</i></p>
<p><i>Gîndirea profesională a medicului: cunoaștere și formare.</i> Monografie. Ministerul Educației al Republicii Moldova, Universitatea Pedagogică de Stat „I.Creangă”, Institutul de Științe ale Educației. Chișinău: tipografia „I” SRL, 190 p. ISBN 978-9975-71-894-3. <i>Executanți:</i> Tarabeih M.; Bolboceanu A.</p> <p><i>Director proiect:</i> Bolboceanu A., dr.hab., prof.cercet., IȘE, Sectorul „Asistență Psihologică în Educație”</p>	<p>Psihologii, cadrele didactice din instituțiile de învățământ superior din cadrul cursurilor universitare și de formare continuă, studii superioare de master și școlilor doctorale, cadrele manageriale din sistemul educațional.</p>	<p>100% La scară națională</p>	<p>In conformitate cu obiectivele proiectului instituțional:</p> <p><i>Epistemologia și praxiologia asistenței psihologice a învățării pe tot parcursul vieții. 15.817.06.05F</i></p>
<p><i>Dezvoltarea atitudinilor și a relațiilor interpersonale a preadolescentului cu dizabilitate auditivă.</i> Ghid metodic. Chișinău: 2017. <i>Executanți:</i> Bolboceanu, A.; Platica, A.</p> <p><i>Director proiect:</i> Bolboceanu A., dr.hab.prof.cercet., IȘE, Sectorul „Asistență Psihologică în Educație”</p>	<p>Psihologi, cadre didactice din instituțiile de învățământ general, din centrele de dezvoltare, din cadrul cursurilor universitare și de formare continuă, studii superioare de master și școlilor doctorale, cadre manageriale .</p>	<p>100% La scară națională</p>	<p>In conformitate cu obiectivele proiectului instituțional:</p> <p><i>Epistemologia și praxiologia asistenței psihologice a învățării pe tot parcursul vieții. 15.817.06.05F</i></p>

<p><i>Evaluarea curriculumului școlar. Ghid metodologic.</i> Chișinău: Lyceum, 2017. 76 p. ISBN 978-9975-3157-5-3.</p> <p><i>Executanți:</i> Bucun, N.; Guțu, V.; Ghicov A. et. al.</p> <p><i>Director proiect:</i> Bolboceanu A., dr.hab., prof.cercet., IȘE, Sectorul „Asistență Psihologică în Educație”</p>	<p>Psihologi, cadrele didactice din instituțiile de învățământ secundar-general, din centrele de dezvoltare, din cadrul cursurilor universitare și de formare continuă, studii superioare de master și școlilor doctorale, cadrele manageriale din sistemul educațional.</p>	<p>100% La scară națională</p>	<p>In conformitate cu obiectivele proiectului instituțional:</p> <p><i>Epistemologia și praxiologia asistenței psihologice a învățării pe tot parcursul vieții.</i> 15.817.06.05F</p>
<p><i>Fenomenul autodistructiv la copii și adolescenți – evaluare, prevenție intervenție.</i> Suport metodologic/ coord. șt.: Aglaida Bolboceanu; Ministerul Educației al Republicii Moldova, Acad. de Științe a Moldovei, Inst. de Științe ale Educației. Chișinău: Institutul de Științe ale Educației. Chișinău: Tipogr. „Impressum”, 2017. 114 p. ISBN 978-9975-48-112-0.</p> <p><i>Executant:</i> Mihailov, V.</p> <p><i>Director proiect:</i> Bolboceanu A., dr.hab., prof.cercet., IȘE, Sectorul „Asistență Psihologică în Educație”</p>	<p>Psihologii, cadrele didactice din instituțiile de învățământ secundar-general, din centrele de dezvoltare, din cadrul cursurilor universitare și de formare continuă, studii superioare de master și școlilor doctorale, cadrele manageriale din sistemul educațional.</p>	<p>100% La scară națională</p>	<p>In conformitate cu obiectivele proiectului instituțional:</p> <p><i>Epistemologia și praxiologia asistenței psihologice a învățării pe tot parcursul vieții.</i> 15.817.06.05F</p>
<p><i>Dezvoltarea cadrelor didactice: arta de a învăța să fii.</i> În: <i>Cadru didactic: atât de mult al școlii...</i>: Compediu științific. Vicol N.(coord. șt). Chișinău: Tipografia totex-Lux, 2017, 258 p. ISBN</p> <p><i>Executant:</i> Vrabii, V.</p> <p><i>Director proiect:</i> Bolboceanu A., dr.hab., prof.cercet., IȘE, Sectorul „Asistență Psihologică în Educație”</p>	<p>Psihologii, cadrele didactice din instituțiile de învățământ secundar-general, din centrele de dezvoltare, din cadrul cursurilor universitare și de formare continuă, studii superioare de master și școlilor doctorale, cadrele manageriale școlare.</p>	<p>100% La scară națională</p>	<p>In conformitate cu obiectivele proiectului instituțional:</p> <p><i>Epistemologia și praxiologia asistenței psihologice a învățării pe tot parcursul vieții.</i> 15.817.06.05F</p>
<p><i>Caracteristici psihologice a capacității de decizie în cadrul învățării pe tot parcursul vieții.</i> <i>Revista Psyvolution Science.</i> România. 2017. ISSN: 2068–6102. http://psyvolution.ro/caracteristici-a-capacitatii-de-decizie-in-cadrul-invatarii-pe-tot-parcursul-vietii/ <i>Executant:</i> Batog, M.</p>	<p>Psihologii, cadrele didactice din instituțiile de învățământ secundar-general, din centrele de dezvoltare, din cadrul cursurilor universitare și de formare continuă, studii superioare de master și școlilor doctorale.</p>	<p>100% La scară națională</p>	<p>In conformitate cu obiectivele proiectului instituțional:</p> <p><i>Epistemologia și praxiologia asistenței psihologice a învățării pe tot parcursul vieții.</i> 15.817.06.05F</p>

<p><i>Director proiect:</i> Bolboceanu A., dr.hab., prof.cercet., IȘE, Sectorul „Asistență Psihologică în Educație”</p>			
<p><i>Nevoia de dezvoltare personală prin automotivare și autoeficacitate în profesia didactică.</i> Revista Psihologie. 2017, nr. 3-4(31), p.23-34. ISSN 1857-2502; ISSN E 2537-6276.</p> <p><i>Executant:</i> Vrabii, V.</p> <p><i>Director proiect:</i> Bolboceanu A., dr.hab., prof.cercet., IȘE, Sectorul „Asistență Psihologică în Educație”</p>	<p>Psihologii, cadrele didactice din instituțiile de învățământ secundar-general, din centrele de dezvoltare, din cadrul cursurilor universitare și de formare continuă, studii superioare de master și școlilor doctorale, cadrele manageriale din sistemul educațional.</p>	<p>100% La scară națională</p>	<p>In conformitate cu obiectivele proiectului instituțional:</p> <p><i>Epistemologia și praxiologia asistenței psihologice a învățării pe tot parcursul vieții. 15.817.06.05F</i></p>
<p><i>Diseminarea informației printre psihologii școlari referitor la asistența psihologică în realizarea procesului de învățare pe tot parcursul vieții.</i> Informație. Articole : IȘE, noiembrie- 2017; Universitatea de Stat „A.Ruso” din or. Bălți, decembrie, 2017.</p> <p><i>Executant:</i> Sectorul Asistență Psihologică în Educație.</p> <p><i>Director proiect:</i> Bolboceanu A., dr.hab., prof.cercet., IȘE, Sectorul „Asistență Psihologică în Educație”</p>	<p>Psihologii, cadrele didactice din instituțiile de învățământ secundar-general, din centrele de dezvoltare, din cadrul cursurilor universitare și de formare continuă, studii superioare de master și școlilor doctorale, cadrele manageriale din sistemul educațional.</p>	<p>100% La scară națională</p>	<p>In conformitate cu obiectivele proiectului instituțional:</p> <p><i>Epistemologia și praxiologia asistenței psihologice a învățării pe tot parcursul vieții. 15.817.06.05F</i></p>
<p><i>Diseminarea informației printre psihologii școlari referitor la asistența psihologică în realizarea procesului de învățare pe tot parcursul vieții.</i> Informație. Articole În: <i>Perspective și probleme ale integrării în Spațiul European al Cercetării și Educației.</i> Materialele Conferinței științifice internaționale din 7 iunie 2017, Universitatea de Stat „Bogdan Petriceicu Hasdeu”, Vol. II. Coord. șt.: Bostan I. et al. Cahul: Centrografic, 2017.</p> <p><i>Executant:</i> Sectorul Asistență Psihologică în Educație.</p> <p><i>Director proiect:</i> Bolboceanu A., dr.hab., prof.cercet., IȘE, Sectorul „Asistență Psihologică în Educație”</p>	<p>Psihologii, cadrele didactice din instituțiile de învățământ secundar-general, din centrele de dezvoltare, din cadrul cursurilor universitare și de formare continuă, studii superioare de master și școlilor doctorale, cadrele manageriale din sistemul educațional.</p>	<p>100% La scară națională</p>	<p>In conformitate cu obiectivele proiectului instituțional:</p> <p><i>Epistemologia și praxiologia asistenței psihologice a învățării pe tot parcursul vieții. 15.817.06.05F</i></p>

<p><i>Procesul decizional în învățare: bariere, resurse, soluții.</i> Articol. <i>Revista Actaet Commentationes. Seria Științe ale Educației</i>, 2017, № 2, p. ISSN:1857-3592. <i>Executant:</i> Batog, M.</p> <p><i>Director proiect:</i> Bolboceanu A., dr.hab.prof.cercet., IȘE, Sectorul „Asistență Psihologică în Educație”</p>	<p>Psihologii, cadrele didactice din instituțiile de învățământ secundar-general, din centrele de dezvoltare, din cadrul cursurilor universitare și de formare continuă, studii superioare de master și școlilor doctorale, cadrele manageriale din sistemul educațional.</p>	<p>100% La scară națională</p>	<p>In conformitate cu obiectivele proiectului instituțional:</p> <p><i>Epistemologia și praxiologia asistenței psihologice a învățării pe tot parcursul vieții.</i> 15.817.06.05F</p>
<p><i>Asistența psihologică a învățării pe tot parcursul vieții: referințe conceptuale.</i> Articol. <i>Revista Univers Pedagogic.</i> 2017, №1(53), p.34-39. ISSN 1815-7041. <i>Executant:</i> Bolboceanu, A.</p> <p><i>Director proiect:</i> Bolboceanu A., dr.hab, prof.cercet., IȘE, Sectorul „Asistență Psihologică în Educație”</p>	<p>Psihologii, cadrele didactice din instituțiile de învățământ secundar-general, din centrele de dezvoltare, din cadrul cursurilor universitare și de formare continuă, studii superioare de master și școlilor doctorale, cadrele manageriale din sistemul educațional.</p>	<p>100% La scară națională</p>	<p>In conformitate cu obiectivele proiectului instituțional:</p> <p><i>Epistemologia și praxiologia asistenței psihologice a învățării pe tot parcursul vieții.</i> 15.817.06.05F</p>
<p>Condițiile de sporire a capacității muncii persoanelor cu deficiențe de auz. <i>Revista Univers Pedagogic.</i> 2017, № 2 (54), p. 66-73. ISSN 1815-7041 <i>Executant:</i> Bucun, N.</p> <p><i>Director proiect:</i> Bolboceanu A., dr.hab., prof.cercet., IȘE, Sectorul „Asistență Psihologică în Educație”</p>	<p>Psihologii, cadrele didactice din instituțiile de învățământ secundar-general, din centrele de dezvoltare, din cadrul cursurilor universitare și de formare continuă, studii superioare de master și școlilor doctorale, cadrele manageriale din sistemul educațional.</p>	<p>100% La scară națională</p>	<p>In conformitate cu obiectivele proiectului instituțional:</p> <p><i>Epistemologia și praxiologia asistenței psihologice a învățării pe tot parcursul vieții.</i> 15.817.06.05F</p>
<p>Nivelul stabilității emoționale al cadrelor didactice din învățământul primar în funcție de vârstă, vechimea în muncă și mediul de trai. Articol. <i>Revista Univers Pedagogic.</i> 2017, № 2 (54), p. 82-95. ISSN 1815-7041 <i>Executanit:</i> Bucun, N. Cerlat R.</p> <p><i>Director proiect:</i> Bolboceanu A., dr.hab., prof.cercet., IȘE, Sectorul „Asistență Psihologică în Educație”</p>	<p>Psihologii, cadrele didactice din instituțiile de învățământ secundar-general, din centrele de dezvoltare, din cadrul cursurilor universitare și de formare continuă, studii superioare de master și școlilor doctorale, cadrele manageriale din sistemul educațional.</p>	<p>100% La scară națională</p>	<p>In conformitate cu obiectivele proiectului instituțional:</p> <p><i>Epistemologia și praxiologia asistenței psihologice a învățării pe tot parcursul vieții.</i> 15.817.06.05F</p>
<p>Caracteristici ale maturității profesionale la persoanele cu dizabilități. Articol. <i>Revista Univers Pedagogic (C).</i> 2017, № 2(54), p.74-77. ISSN 1815-7041 <i>Executant:</i> Cucer A.</p>	<p>Psihologii, cadrele didactice din instituțiile de învățământ secundar-general, din centrele de dezvoltare, din cadrul cursurilor universitare și de formare continuă, studii superioare de master și</p>	<p>100% La scară națională</p>	<p>In conformitate cu obiectivele proiectului instituțional:</p> <p><i>Epistemologia și praxiologia asistenței psihologice a învățării</i></p>

<p><i>Director proiect:</i> Bolboceanu A., dr.hab., prof.cercet., IȘE, Sectorul „Asistență Psihologică în Educație”</p>	școlilor doctorale, cadrele manageriale din sistemul educațional.		<i>pe tot parcursul vieții. 15.817.06.05F</i>
<p>Impedimente/bariere în orientarea profesională a persoanelor cu dizabilități Articol. <i>Revista Științifică – ACTA</i>. 2017, № 2, ISSN:1857-3592.</p> <p><i>Executant:</i> Cucer A.</p> <p><i>Director proiect:</i> Bolboceanu A., dr.hab., prof.cercet., IȘE, Sectorul „Asistență Psihologică în Educație”</p>	Psihologii, cadrele didactice din instituțiile de învățământ secundar-general, din centrele de dezvoltare, din cadrul cursurilor universitare și de formare continuă, studii superioare de master și școlilor doctorale, cadrele manageriale din sistemul educațional.	100% La scară națională	In conformitate cu obiectivele proiectului instituțional: <i>Epistemologia și praxiologia asistenței psihologice a învățării pe tot parcursul vieții. 15.817.06.05F</i>
<p>Bariere psihologice ce diminuează dezvoltarea creativității la persoanele cu nevoi speciale. Articol. <i>Revista Univers pedagogic (C)</i>. 2017, № 2 (54), p. 78-81. ISSN 1815-7041.</p> <p><i>Executant:</i> Furdui E.</p> <p><i>Director proiect:</i> Bolboceanu A., dr.hab., prof.cercet., IȘE, Sectorul „Asistență Psihologică în Educație”</p>	Psihologii, cadrele didactice din instituțiile de învățământ secundar-general, din centrele de dezvoltare, din cadrul cursurilor universitare și de formare continuă, studii superioare de master și școlilor doctorale, cadrele manageriale din sistemul educațional.	100% La scară națională	In conformitate cu obiectivele proiectului instituțional: <i>Epistemologia și praxiologia asistenței psihologice a învățării pe tot parcursul vieții. 15.817.06.05F</i>
<p>Creativity blocking factors in people with special needs. <i>Revista Științifică – ACTA</i>. 2017, №1(10), p.179-184. ISSN-1857-0623.</p> <p><i>Executant:</i> Furdui E.</p> <p><i>Director proiect:</i> Bolboceanu A., dr.hab., prof.cercet., IȘE, Sectorul „Asistență Psihologică în Educație”</p>	Psihologii, cadrele didactice din instituțiile de învățământ secundar-general, din centrele de dezvoltare, din cadrul cursurilor universitare și de formare continuă, studii superioare de master și școlilor doctorale, cadrele manageriale din sistemul educațional.	100% La scară națională	In conformitate cu obiectivele proiectului instituțional: <i>Epistemologia și praxiologia asistenței psihologice a învățării pe tot parcursul vieții. 15.817.06.05F</i>
<p>Etica profesională a cadrului didactic: principii și norme. Articol. <i>Revista Univers Pedagogic</i>. 2017, nr.3, p. 68-73. ISSN 1811 – 5470.</p> <p><i>Executant:</i> Mihailov V.</p> <p><i>Director proiect:</i> Bolboceanu A., dr.hab., prof.cercet., IȘE, Sectorul „Asistență Psihologică în Educație”</p>	Psihologii, cadrele didactice din instituțiile de învățământ secundar-general, din centrele de dezvoltare, din cadrul cursurilor universitare și de formare continuă, studii superioare de master și școlilor doctorale, cadrele manageriale din sistemul educațional.	100% La scară națională	In conformitate cu obiectivele proiectului instituțional: <i>Epistemologia și praxiologia asistenței psihologice a învățării pe tot parcursul vieții. 15.817.06.05F</i>
<p>Dezvoltarea personală a cadrului didactic – opinii și perspective. Articol <i>Revista Univers Pedagogic</i>.</p>	Psihologii, cadrele didactice din instituțiile de învățământ secundar-	100% La scară națională	In conformitate cu obiectivele proiectului

<p>2017, nr.3 (51), p.92-97. ISSN 1811-540.</p> <p><i>Executant:</i> Vrabii V.</p> <p><i>Director proiect:</i> Bolboceanu A., dr.hab., prof.cercet., IȘE, Sectorul „Asistență Psihologică în Educație”</p>	<p>general, din centrele de dezvoltare, din cadrul cursurilor universitare și de formare continuă, studii superioare de master și școlilor doctorale, cadrele manageriale din sistemul educațional.</p>		<p>instituțional:</p> <p><i>Epistemologia și praxiologia asistenței psihologice a învățării pe tot parcursul vieții. 15.817.06.05F</i></p>
--	---	--	--

Directorul _____

Secretarul științific _____

DATE

despre activitatea de colaborare în sfera științei și inovării în anul 2017

Colaborarea științifică cu alte organizații din sfera științei și inovării (inclusiv cu instituțiile de învățământ superior)

Organizația Subdiviziunile implicare	Forma de colaborare <i>Proiecte de cercetare</i> <i>Unități comune de cercetare</i> <i>Contracte științifice</i> <i>Organizarea manifestărilor științifice etc.</i>	
Universitatea de Stat „Aleco Ruso” din Bălți	Unități comune de cercetare	
Asociația de Suicidologie, București, România	Organizarea manifestărilor științifice Unități comune de cercetare	
Institutul de Științe Penale si Criminologie Aplicată	Unități comune de cercetare	
Centrul Republican de Asistență Psihopedagogică, Chișinău	Unități comune de cercetare Organizarea manifestărilor științifice Proiecte de cercetare	
Centrul de pedagogie curativă „Orfeu”, mun. Chișinău	Unități comune de cercetare	
Centrul Psiho-Socio-Pedagogic, Chișinău	Organizarea manifestărilor științifice	
Conducător la tezele de masterat, doctorat. Numele și prenumele conducătorului	Titlul tezei	Numele, prenumele studentului, masterandului, doctorandului

Colaborarea cu instituțiile de învățământ superior în aspect didactic (se completează doar de titularii organizației)

Instituția de învățământ superior	Ciclul I-licență	Denumirea cursului	Numele și prenumele profesorului
-----------------------------------	------------------	--------------------	----------------------------------

	Ciclul II – masterat		
Universitatea de Stat „Aleco Ruso” din Bălți	Ciclul II – masterat	1. Consiliere școlară 2. Consiliere etativă 3. Consiliere și orientare în carieră	A. Bolboceanu
Universitatea de Stat din Moldova	Ciclul I – licență	Președintele Comisiei la examenle de licență	A. Bolboceanu
Institutul de Științe Penale și Criminologie Aplicată	Ciclul I – licență	1. Fundamentele psihologiei: procesele cognitive 2. Psihosociologia personalității	A. Cucer

Articole de popularizare a științei în ziare, reviste etc.			
<i>Numele, prenumele autorului</i>	<i>Denumirea articolului</i>	<i>Ziarul, revista</i>	
BATOG, M.	Responsabilitatea în învățarea adulților - sugestii psihologice.	Ziarul <i>Univers Pedagogic Pro</i> , № 25, iunie, 2017; p.8.	
BATOG, M.	Alternative de asistență psihologică a capacității de decizie în învățare.	Ziarul <i>Univers Pedagogic Pro</i> , N.27 (581), 6 iulie, 2017. p.4.	
BATOG, M.	Reabilitarea psihologică posttraumatică. Tehnici și mecanisme.	Ziarul <i>Univers Pedagogic Pro</i> , N.32(586), 21 septembrie, 2017, p.6.	
MIHAILOV, V.	Valorile derivate ale binelui moral în mediul educațional.	Ziarul <i>Univers Pedagogic Pro</i> , N.33(587), 28 septembrie, 2017, p.4.	
Participări la manifestări științifice, expoziții, work-shop-urilor, târguri, mese rotunde			
<i>Denumirea manifestării științifice, expoziții, work-shop-urilor, târguri, mese rotunde</i>	<i>Participanții</i>	<i>Tematica prezentărilor</i>	<i>Distincții obținute</i>
1. Simpozionul pedagogic internațional <i>Evaluarea criterială prin descriptorii: provocari și oportunități</i> , ediția a II-a, 13 mai 2017, IȘE.	Batog M. Mihailov V		certificat
2. Adunarea de totalizare privind activitatea științifică și inovațională a Secției de științe sociale și economice al AȘM. Raportul anual de activitate științifică al IȘE pentru anul 2016, 18.01.2017.	Membrii sectorului		
3. Conferința științifico – practică națională cu participare internațională, Evitarea sindromului Burn-out în activitatea profesională prin metoda Balint, 16.03.-19.03.2017, Asociația Balint din	Bolboceanu A. Mihailov V.	Sindromul burnout: intervenție psihologică	certificat

Republica Moldova.			
4. Conferința Științifică internațională, 26 mai, Bălți: Universitatea de Stat „Alec Russo”, 2017.	Bolboceanu A Vrabii V.	Dezvoltarea personală – condiția eficienței cadrului didactic.	diplomă
4. Conferința Națională organizată în cadrul implementării Programului de dezvoltare a educației incluzive în Republica Moldova pentru anii 2011-2020, aprobat prin hotărârea Guvernului nr. 523, din 11.06.2011. 12.05.2017, Ministerul Educației, UNICEF, Institutul Muncii.	Cucer A.	Asigurarea dreptului la educație a copiilor cu dizabilități.	certificat
5. Conferința științifică internațională, <i>Perspectivelor și problemele integrării în Spațiul European al Cercetării și Educației</i> , Universitatea de Stat „Bogdan Petriceicu Hasdeu” din Cahul, 07.06.2017.	Cucer A Furdui E Batog M. Mihailov V. Purici I.	Cucer A. Interesele profesionale - factor determinant în orientarea în câmpul muncii a persoanelor cu dizabilități. Furdui E. Abordarea psihologică a atitudinilor creative la persoane cu nevoi speciale. Batog M. Responsabilitatea și independența în învățare: bariere și resurse psihosociale. Mihailov V. Binele moral în contextul educațional.	diplomă
6. Membrii al comitetului organizatoric al conferinței anuale <i>Evaluarea în sistemul educațional- deziderate actuale</i> , IȘE, din 9-10 noiembrie 2017.	Batog M. Mihailov V.		
7. Conferința Științifică Internațională <i>Evaluarea în sistemul educațional: deziderate actuale</i> Institutul de Științe ale Educației, Chișinău din 9-10 noiembrie, 2017.	Bolboceanu A. Bucun N. Batog M. Cucer A Furdui E. Mihailov V. Cerlat R. Crețu E. Cuconașu M Vrabii V.	Bolboceanu A.; Tarabeih M. Evaluarea stării emoționale a medicilor în situațiile medicale de urgență. Bucun N. Stabilizarea capacității muncii persoanelor cu deficiențe de auz prin organizarea timpului și efortului produs. Batog M. Interferențe ale procesului decizional în învățare.	diplome

		<p>Cucer A. Evaluarea în contextul orientării profesionale</p> <p>Furdui E. Evaluarea psihologică a creativității.</p> <p>Mihailov V., Paniș A. Abordare a creativității</p> <p>Cerlat R. Interferențe psihosociale ale stabilității emoționale și satisfacției în muncă la cadrele didactice din învățământul primar</p> <p>Crețu E. Reziliența psihologică ca premisă a implicării tinerilor în activitățile de formare în contextul învățării pe tot parcursul vieții</p>	
<p>8. Conferința Științifică Internațională <i>Mediul social contemporan între reprezentare, interpretare și schimbare.</i> Universitatea de Stat „Alecu Russo”, 15 decembrie, 2017, Bălți.</p>	<p>Bolboceanu A. Furdui E. Cucer A. Batog M. Mihailov V Purici I. Fornea Stecailov Iu.</p>	<p>Cucer A. Familia - factor important în orientarea profesională a copilului; Furdui E. Particularități de autocunoaștere la persoane cu nevoi speciale. Batog M. Responsabilitatea și capacitatea de decizie în învățarea: repere conceptuale și aplicative. Fornea Stecailov Iu. Studiarea necesităților sociale ale persoanelor de vârsta a treia în contextul învățării pe tot parcursul vieții.</p>	diplome
<p>9. Colocviului Științifico-Didactic în cadrul „Educația – încotro?”, organizat de IȘE, în ziua de 12-05-2017, invitat dl dr. conf. univ., Vasile Flueraș, Universitatea „Babeș Bolyai” din Cluj-Napoca, România.</p>	<p>Furdui E. Batog M. Mihailov V</p>	<p>„Competența – o nouă modă în educație?”</p>	certificate
<p>10. Congresul internațional de la Londra (UK) - Congress of the IASHE in the field of Psychology (London, 15.09.-15.10.2017). International Academy of</p>	<p>Fornea- Stecailov Iu.</p>	<p>„Psychophysiological, psychological and pedagogical problems of formation of the professionally important</p>	diplomă

Science and Higher Education. London: IASHE, 2017.		personal traits”	
11. Conferința Științifică Internațională „Structura și dinamica personalității umane în epoca globalizării: perspective psiho-socio-pedagogice”. Universitatea de Stat „Alec Russo” în colaborare cu Universitatea „Petre Andrei” din Iași. Bălți, 2017.	Fornea-Stecailov Iu		diplomă
12. Campionatul Euro-Asiatic de analiză științifică, realizat la Londra (UK) cu genericul „Проблематика межличностных отношений в условиях современных требований к качеству образования и уровню профессиональных навыков специалистов” (London, 21.09.-26.09.2017).	Fornea-Stecailov Iu		diplomă
13. Conferința științifico – practice naționale cu participare internațională „Reconceptualizarea formării inițiale și continue a cadrelor didactice din perspectivă interconexiunii învățământului modern general și universitar” 27-28.10.2017. USM.	Cuconașu M.		
14. Masă rotundă, discutarea „Regulamentul logopedului”, CRAP, ME, 09.03.2017.	Cucer A.		
15. Masă rotundă de prezentare a variantei actualizate a cursului <i>Educație incluzivă</i> , MECC al RM; LUMOS, UPS I. Creangă. 20.09.2017.	Cucer A.		
16. Întâlnirea lunară a Clubului psihologilor „Firul Ariadnei”, Centrul psiho-socio-pedagogic al DGETS, <i>Dezvoltarea abilităților de comunicare asertivă și a relațiilor interpersonale</i> ,	Mihailov V		certificat

28.04.2017.			
17. Atelier practic <i>E timpul să învingi propria furie</i> . Moderator: D. Ștefăneț, dr.psihologie, psihoterapeut, psiholog. Live group SRL., 01.10.2017.	Batog M.		
18. Atelier. <i>Dimensiunea psihosocială a evaluării în educație</i> . Activități în secțiuni. Moderator: Bucun N., Paladi O., Bolboceanu A., 9.10.2017 IȘE. În: <i>Evaluarea în sistemul educațional- deziderate actuale</i> . Conferință Științifică internațională IȘE, din 9-10 noiembrie 2017.	Bolboceanu A. Bucun N. Batog M. Cucer A. Furdui E. Mihailov V. Cerlat R. Crețu E. Cuconașu M. Fornea – Stecailov Iu.	Bolboceanu A. <i>Emoțiile asociate cu evaluarea școlară și rezultatele ei</i> Furdui E. <i>Evaluarea psihologică a creativității</i> . Mihailov V. <i>Tehnica Asociațiilor libere</i> (la sintagma <i>evaluare școlară</i>) Batog M. <i>Exercițiu Cunoașteți temperamentul</i> Cucer A. <i>Soluții referitor la evaluarea școlară (lucru in grup, Tehnica Caruselul)</i> Cerlat R <i>Tehnica Patru patrate</i> .	
19. Seminarul teoretico-practic <i>Medierea – alternativa consilierii psihologice</i> , Direcția generală educație, tineret și sport a Consiliului municipal Chișinău, Centrul psiho-socio-pedagogic, participant, 12.10.2017.	Mihailov V.		certificat
20. Seminar metodologic <i>Exemple de bune practici de implementare a TIC în Coreea de Sud</i> . Moderator Pisău-Feghiu Aurelia, 29.11.2017.	Bolboceanu A. Batog M. Cucer A. Furdui E. Mihailov V.		certificat
21. Workshop organizat în cadrul: Institute of Biomedical Ethics (IBMB), University of Basel. Centrul de cercetare în etica aplicată (CCEA), Faculty of Philosophy, University of Bucharest. Department of Philosophy and Bioethics, State University of Medicine and	Fornea- Stecailov Iu.		diplomă

Pharmacy „Nicolae Testemițanu” (17.05.-19.05.2017: 24 hours).			
22. Trainingul <i>Abordarea sistemică în terapie</i> . Ghidare și construire de relații, trener Bert Biliet, psiholog-ortopedagog, psihoterapeut, Profesor Universitar, Universitatea Gent, Belgia, Chișinău, Centrul psiho-socio-psihologic, 08.04 – 14.04. 2017.	Mihailov V.		certificat
23. Stagiul de formare privind dezvoltarea competențelor pentru cultura democratică în sistemul educațional, Ministerul Educației Culturii și Cercetării al R. Moldova, 15-18 octombrie 2017.	Mihailov V.		certificat
24. Inceperea și realizarea studiilor de masterat la Universitatea <i>Dunarea de Jos din Galați</i> , în colaborare cu IȘE, programul <i>Literatură română și dialog pluri-identitar: paradigme culturale și didactice contemporane</i> , anii de studii 2017-2019.	Batog M.		
25. Finalizarea studiilor de doctorat la psihologia socială, specialitatea 511.03, cond. șt. Bucun N. dr.hab., prof. univ., IȘE.	Cerlat R.		
26. Finalizarea studiilor de doctorat la psihologia socială, specialitatea 511.03, cond. șt. Bolboceanu A. dr.hab., prof. cercet., IȘE.	Vrabii V.		
27. Curs de formare în cadrul Proiectului „Reforma Învățământului în Republica Moldova”, coordonat de Ministerul Educației, privind implimentarea Standardelor de competență.	Mihailov V.		

28. Realizarea studiilor la Școala Doctorală <i>Științe ale Educației</i> , Universitatea Pedagogică de Stat „I. Creangă” din Chișinău, specialitatea 531.01, Teoria generală a educației, anul III, cu frecvență redusă.	Mihailov V.		
29. Cursurile de formare <i>Management bun – pregătire pentru rolul de formator</i> , 28.09. – 3.10.2017, nr.ZG-WRKSO.401.209.17.MW DIN 3.10.2017. Proiectul <i>Modernizarea Managementului educațional drept bază a unei educații de calitate</i> , realizat în comun cu centrul de <i>Dezvoltare a Educației</i> din Polonia în colaborare cu MCCE din RM.	Vrabii V.		
30. Studii de masterat la specialitatea <i>Psihologia socială și corecțională</i> , IȘE.	Crețu E.		
31. Formator la stagiul de formare privind implementarea Standardelor de competență profesională a cadrelor didactice din învățământul general, perioada de formare 21.08 – 25.08.2017; 23.10 – 27.10.2017; I.10.2017-20.10.2017; ȘE.	Batog M Mihailov V.		
32. Formator la stagiul de formare privind implementarea Standardelor de competență profesională a cadrelor manageriale din învățământul general, perioada de formare 25.09 – 29.09.2017; 04.09.2017-22.09.2017; IȘE.	Batog M Mihailov V		
33. Grup de experți pentru realizarea activităților preconizate în tranșa V-a din cadrul proiectului „Promovarea Educației incluzive în Republica Moldova”, Grupul Elaborarea curriculum-ului pentru formarea continuă privind orientarea părților în educația copiilor cu cerințe educaționale	Cucer A.		

speciale. Ordin Ministerului Educației Culturii și Cercetării al Republicii Moldova, nr.89, din 11.09.2017.			
34. Grupul de experți pentru elaborarea <i>Ghidului despre „Orientarea părinților în educația copiilor cu cerințe educaționale speciale”</i> , în cadrul proiectului „Promovarea educației incluzive în Republica Moldova”, din cadrul Programului Îmbunătățirea educației de calitate prin echitate 2013-2017. ME, UNICEF, CRAP, ianuarie 2017.	Cucer A.		
35. Grup de lucru în cadrul ședinței Comisiei parlamentare specială pentru elaborarea unui Plan de acțiuni sau a unei Strategii naționale de prevenire a suicidului, 17 mai 2017, Parlamentul R. Moldova.	Mihailov V.		
36. Manager de grup la stagiul de formare „Evaluare criterială prin discriptori în învățământul primar”, perioada 18-20 august, 2017.	Batog M. Mihailov V.		
37. Participare la examinarea tezei de doctor în psihologie în cadrul Seminarului Științific de Profil din cadrul IȘE a doamnei Maria Corcevoi, cu tema: <i>Mecanisme psihologice de atenuare a efectelor migrației economice asupra sistemului familial din Moldova</i> , specialitatea: Psihologie socială, conducător științific: Silvia Briceag, dr. în psihologie, conf. univ.; 19 iunie 2017.	Membrii sectorului		

<p>38. Participare la ședința sectorului: examinarea tezei de doctor în psihologie în cadrul Seminarului Științific de Profil din cadrul IȘE a doamnei Cazacu D. cu titlul <i>Reprezentarea socială a familiei contemporane în republica Moldova</i>, conducător șt. A. Bolboceanu, dr. hab. psihologie, conf. cercet. 27 iunie 2017, IȘE.</p>	<p>Membrii sectorului</p>		
<p>39. Examinarea în cadrul sectorului a tezei de doctor în psihologie a dnei V. Vrabii, cu titlul <i>Dimensiuni psihosociale ale dezvoltării personale a cadrului didactic</i>; coordonator șt. A. Bolboceanu, dr. în psihologie, conf. cercet. 30 iunie 2017; IȘE .</p>	<p>Membrii sectorului</p>		
<p>40. Ședința cu referire la <i>Comisia de monitorizare a asigurării calității activității organizaționale a subdiviziunilor instituționale și ordonării actelor funcționale normative</i> din 18 mai, 2017. Membrii comisiei: Vicol N., Andrțchi V. Paladi O., Rîbacu I.</p>	<p>Membrii sectorului</p>		
<p>41. Ședința sectorului cu referire la susținerea în sector a tezei de doctor în psihologie a dlui Toma Sergiu cu tema <i>Adaptarea psihosocială a copiilor cu cerințe educaționale speciale în instituțiile de învățământ general</i> coord. șt. Bucun N. dr.hab., profesor univ., din 12.06.2017.</p>	<p>Membrii sectorului</p>		
<p>42. Ședința Comisiei de Evaluare și Asigurare a Calității, IȘE, 16 martie 2017. Examinarea ghidului metodic <i>Dezvoltarea atitudinilor și a relațiilor interpersonale a preadolescentului cu dezabilitate auditivă</i>. Autori: Bolboceanu Aglaida, dr. hab. psihologie, prof.</p>	<p>Cucer A.</p>		

cercet. și <i>Plătică Adina</i> , dr. psihologie.			
43. Dezbateri publice „Evaluarea curriculumului din învățământul primar, gimnazial și liceal și perspective de eficientizare”, din 01.10.2017, IȘE.	Bolboceanu A. Batog M. Furdui E. Cucer A. Mihailov V.		
44. Consultări publice cu privire la evaluarea curricula școlară actuală. Invitat: M. Babuc, ministrul educației, culturii și cercetării, 30 noiembrie, 2017. IȘE.	Bolboceanu A. Batog M. Mihailov V.		
45. Prezentare de carte „Dicționar de teorie literară”, autori A. Grati, N. Corcinschi. Invitați: Grati Aliona. Moderator: Vicol Nelu, 27.10.2017, IȘE.	Batog M.		

Tema proiectului: *Epistemologia și praxiologia asistenței psihologice a învățării pe tot parcursul vieții. Cod. 15.817.06.05F*

Obiectivul general pentru anul 2017 a fost **elaborarea și experimentarea complexelor metodologice de asistență psihologică a învățării pe tot parcursul vieții.**

Realizarea obiectivelor proiectului *Epistemologia și praxiologia asistenței psihologice a învățării pe tot parcursul vieții* pentru anul 2017 s-a soldat cu rezultate importante, care asigură baza conceptual-praxiologică a asistenței psihologice a persoanelor în contextul ÎPTPV:

1. Au fost identificate valorile generale - baza conceptuală a asistenței psihologice a persoanelor din perspectiva ÎPTPV: incluziunea socială, auto-sustenabilitatea, competitivitatea, capacitatea de inserție profesională, cetățenia activă, dezvoltarea personală. Asistența psihologică a ÎPTPV va valorifica aspectele axiologice evidențiate prin relevarea sensului lor general-uman, la nivelul individual, cel al beneficiarului.

2. Au fost depistate barierele psihologice și psihosociale vizavi ÎPTPV: interrelaționare, creștere personală, integrare socială, relații familiale, sănătate, motivație, ameliorarea conflictelor, prevenția situațiilor dificile, stresul, formarea abilităților practice, nevoia de autoafirmare, nevoi spirituale, relații de colaborare profesională; probleme specifice persoanelor cu CES - dependență, surmenaj, concentrare redusă de atenție; dezvoltare cognitivă insuficientă, relații individ-grup, lipsă comunicare, marginalizare, managementul emoțiilor, fobii, probleme de autocunoaștere; rezistență la schimbare, contradicția „valori și comportament”, bani, bunuri, carieră- acestea determinând conținutul și metodologia asistenței psihologice în contextul ÎPTPV.

3. Scopul asistenței psihologice se referă la trei componente:

- asistența psihologică a autorilor de materiale conceptuale, normative, metodologice; elaborarea fundamentelor psihosociale ale ÎPTPV;
- asistența psihologică a procesului învățării;
- intervenții privind valorificarea maximală a resurselor personale, facilitarea procesului de învățare.

Beneficiarii rezultatelor: Guvernul Republicii Moldova, ME, CRAP, SAP, psihologii, cadrele didactice din instituțiile de învățământ, din centrele de dezvoltare, din cadrul cursurilor universitare și de formare continuă, studiilor superioare de master și școlilor doctorale, de la facultățile de resort, cadrele manageriale școlare, cadrele didactice, etc.

Conducătorul proiectului _____ A. Bolboceanu, dr.hab.; profesor cercetător